

Link do produktu: <https://mk-auto.pl/httpsmk-autoplbmw-f01-f02-f07-tyl-tarcze-klocki-hamulcowe-tyl-345-mm-mikoda-70471-0488s-p-1336-p-1336.html>



BMW F01 F02 F07 tył Tarcze Klocki Hamulcowe tył 345/24 mm MIKODA 70471 0488S

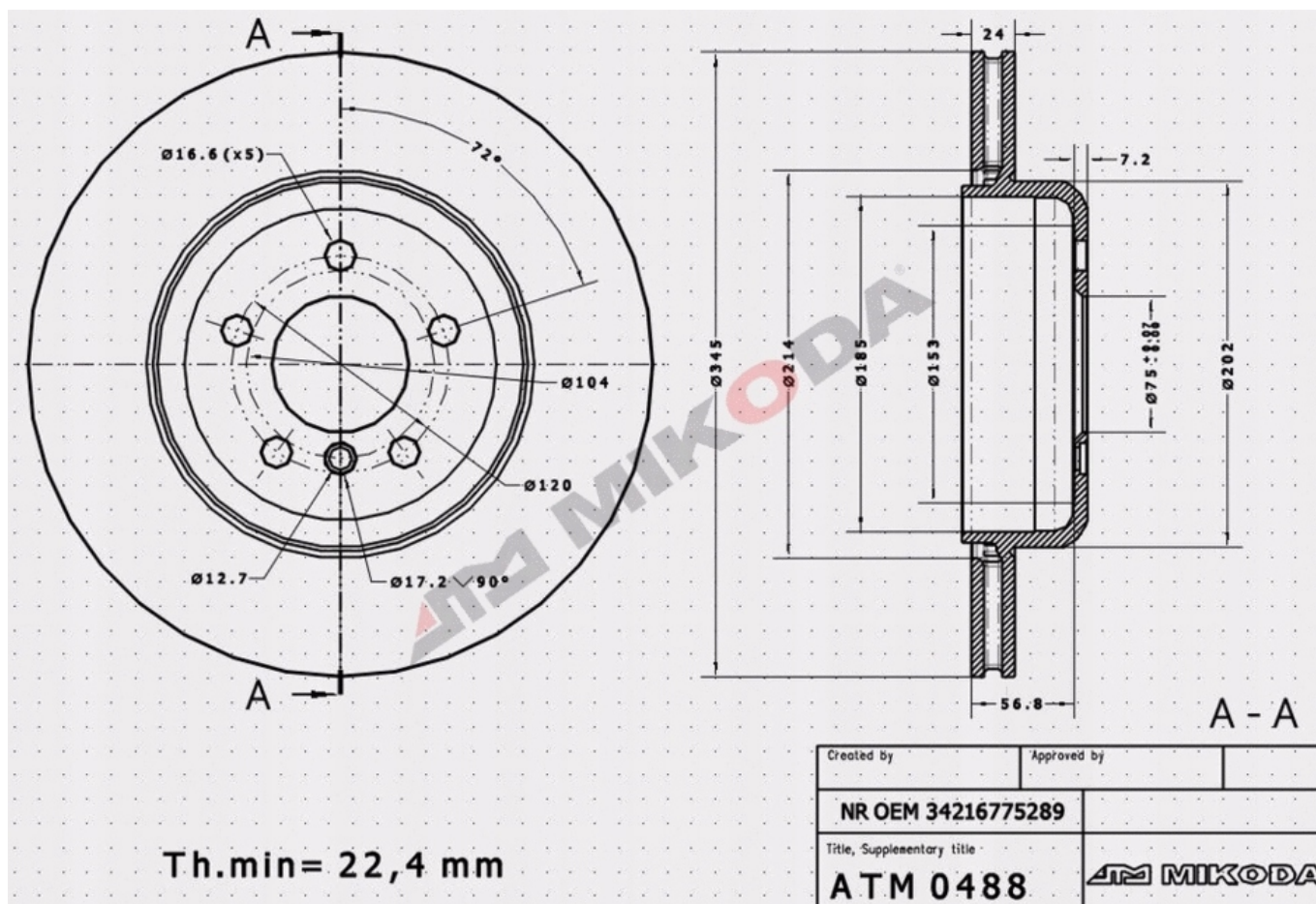
Cena	726,23 zł
Cena poprzednia	764,45 zł
Dostępność	Dostępny
Czas wysyłki	3 dni
Numer katalogowy	0488S 70471
Producent	ATM MIKODA
Typ samochodu	Samochody osobowe
Numer katalogowy części	0488S 70471
Strona zabudowy	tył
Waga produktu z opakowaniem jednostkowym	20 kg
Producent części	ATM Mikoda
Jakość części (zgodnie z GVO)	P - zamiennik o jakości porównywalnej do oryginału
Numery katalogowe zamienników	34206894381, 34210403290, 34212228429, 34212284296, 34212284685, 34212339291, 34212339292, 34216757536, 34216761286, 34216763012, 34216763305, 34216768471, 34216775289, 34216857117

Opis produktu



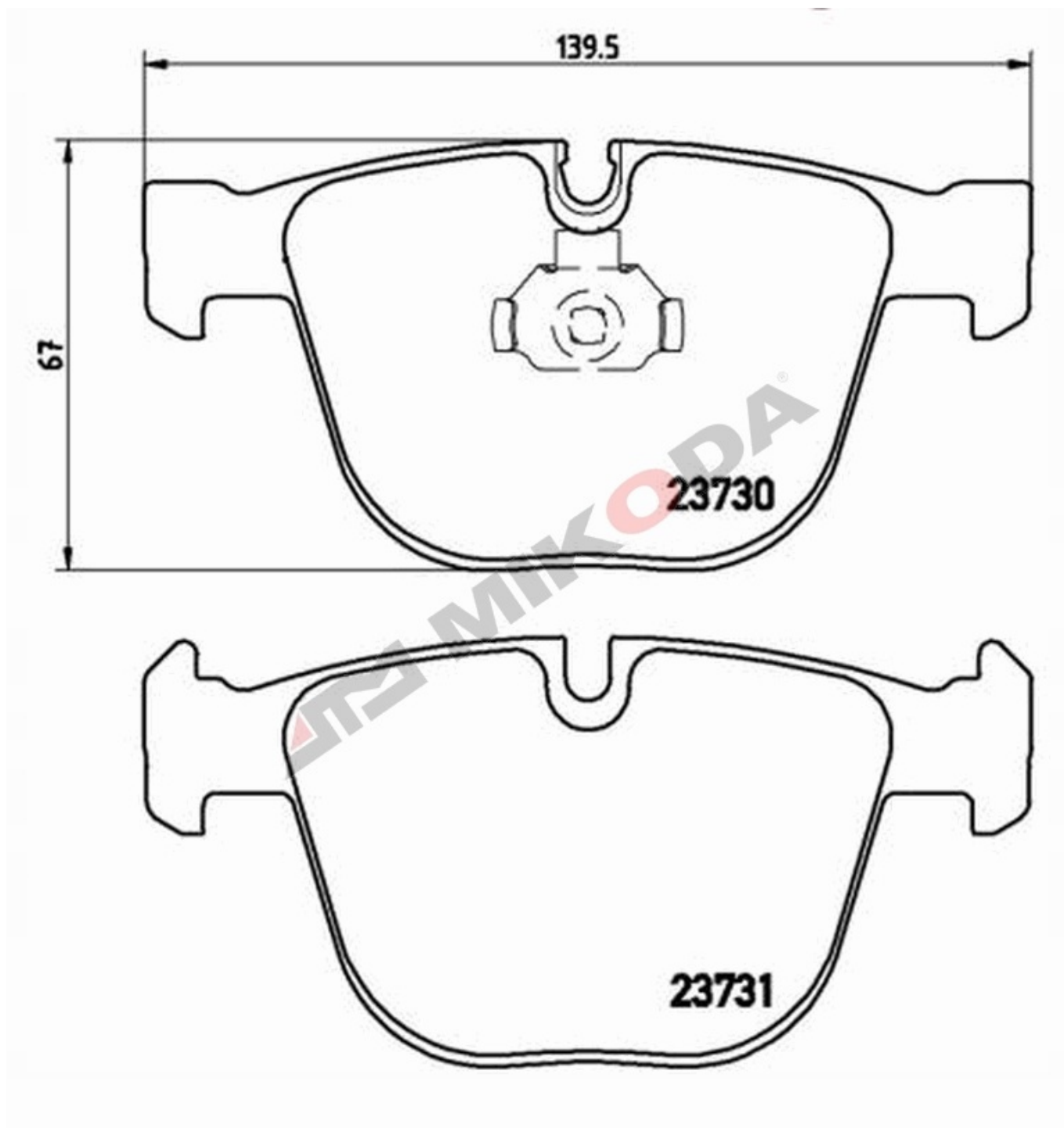
BMW 5 F01 F02 F07 F15 E70 tył Tarcze + Klocki Hamulcowe tył 345 mm MIKODA 70471 0488S

Tarcze i klocki hamulcowe od polskiego producenta ATM Mikoda. Firmy, która obecnie jest wiodącym producentem tarcz, bębnow oraz klocków hamulcowych na polskim rynku!



Tarcze hamulcowe seria GT Numer ATM: **0488S**

- Średnica DIA:345
- Th/B:24
- (dop.):22.4
- Średnica d1:75
- Średnica d2:
- Wysokość H:69.1
- Średnica podz.:120
- Ilość otworów:5
- Średnica otworów:16.6



Klocki hamulcowe Numer ATM: **70471**

- Szerokość:139.5
- Wysokość:67
- Grubość:17.3
- Informacja: PRZYGOTOWANY DLA WSKAŹNIKA ZUŻYCIA

Certyfikat

<https://www.certipedia.com/certificates/61000542?locale=pl#>

Układ hamulcowy zasady bezpieczeństwa.

Informacje o bezpieczeństwie

Lista ostrzeżeń dotyczących bezpieczeństwa układu hamulcowego w motocyklach oparta o wymagania Rozporządzenia (UE) 2023/988 w sprawie ogólnego bezpieczeństwa produktów (GPSR):

1. Ryzyko utraty kontroli nad pojazdem:

- * Upewnij się, że montaż i serwis układu hamulcowego są przeprowadzane przez wykwalifikowanego mechanika.
- * Sprawdź regularnie stan tarcz, klocków hamulcowych i przewodów, aby uniknąć awarii podczas jazdy.
- * Nie używaj uszkodzonych lub niekompletnych części.

2. Ryzyko przegrzania układu hamulcowego:

- * Unikaj długotrwałego hamowania, szczególnie podczas zjazdów, aby nie doprowadzić do przegrzania i utraty skuteczności hamulców.
- * Regularnie sprawdzaj poziom płynu hamulcowego i wymieniaj go zgodnie z zaleceniami producenta.

3. Ryzyko wypadku spowodowane wyciekami płynu hamulcowego:

- * Dokładnie dokręcaj wszystkie połączenia w układzie hamulcowym.
- * Regularnie sprawdzaj, czy nie ma wycieków płynu hamulcowego.
- * W przypadku wycieku natychmiast napraw usterkę.

4. Ryzyko uszkodzenia mechanicznego i utraty efektywności hamowania:

- * Używaj tylko oryginalnych części zamiennych lub zamienników zatwierdzonych przez producenta.
- * Nie modyfikuj układu hamulcowego w sposób niezgodny z instrukcjami producenta.
- * Przechowuj części hamulcowe w suchym i czystym miejscu, z dala od substancji chemicznych.

5. Ryzyko obrażeń ciała podczas montażu:

- * Podczas montażu układu hamulcowego używaj odpowiednich narzędzi i odzieży ochronnej, takiej jak rękawice i okulary.
- * Uważaj na ostre krawędzie i inne elementy, które mogą spowodować skaleczenia.

6. Zagrożenie dla środowiska:

- * Zużyty płyn hamulcowy oddawaj do punktów zbiórki odpadów niebezpiecznych.
- * Nie wylewaj płynu hamulcowego do kanalizacji ani do gleby.

7. Ostrzeżenie dla osób bez doświadczenia:

- * Jeśli nie masz doświadczenia w naprawach motocykli, zleć serwis i wymianę elementów układu hamulcowego wykwalifikowanemu mechanikowi.

8. Ryzyko związane z ABS (jeśli dotyczy):

-
- * Pamiętaj, że system ABS nie zwalnia z obowiązku zachowania ostrożności i przestrzegania zasad bezpieczeństwa na drodze.
 - * Regularnie sprawdzaj działanie systemu ABS.